



Objectifs d'un PPRE pour



<http://ressources-ecole-inclusive.org/>

Enrichir ses acquis en référence aux attendus du cycle

Eviter le décrochage

Surmonter les obstacles à la poursuite des apprentissages

Retrouver confiance en lui-même et en l'équipe enseignante



L'élève

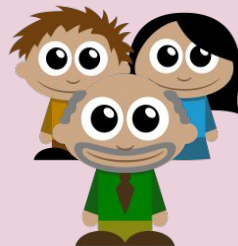
Profiter d'une différenciation dans le cadre de la classe

Accompagner les élèves dans le cadre de la classe

Réaliser un diagnostic sur les points d'appui et l'origine des difficultés de l'élève

Prévenir l'absentéisme et le décrochage des élèves

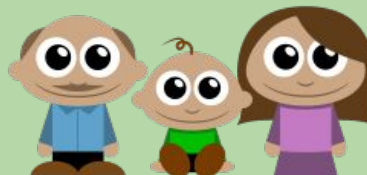
Redonner à l'élève le sens des apprentissages



L'équipe pédagogique

Impliquer et faire adhérer les élèves en associant les représentants légaux

Être associé dans le suivi de leur enfant



Les représentants légaux

Éviter le redoublement de leur enfant

Comprendre les actions mises en place et leur articulation

Participer à la mise en oeuvre du PPRE

Redonner leur confiance à l'équipe pédagogique ou éducative